



Mercoledì 06 settembre 2017
Escursione 39/17

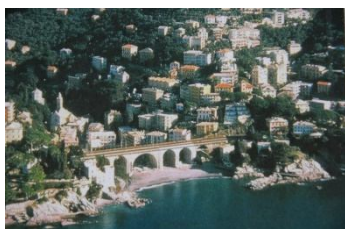
ZOAGLI - Anello dei 5 campanili.



Il sentiero dei 5 campanili è il tracciato più celebre del paese di Zoagli, località ligure scampata miracolosamente al cemento che ha devastato le vicine località del Tigullio. Un territorio difficile e aspro, dove esistono numerose frazioni disseminate lungo la vallata del Semorile. Ogni località ha la sua chiesa, e ciascuna chiesa il suo campanile. Questo itinerario collega idealmente tutte queste frazioni utilizzando sentieri, creuze (viottolo stretto o mulattiera tipici della Liguria), stradine asfaltate e scalinate. Attraversiamo così ambienti rurali, naturali ed urbanizzati, con sullo sfondo il mare e il promontorio di Portofino. [Coordinatore escursione: Marcello S.]

H max.m	Disl.Sal. m	Disl.Dis. m	T Sal. h	T Dis. h	T.totale h	Difficoltà	Fatica	Durata gg	Tipo gita	Km Tot.
300	300	300			04:00	E	F 2	1	Esc	12,00

scarpe trekking	scarponi	bastoncini	ramponcini	abbigl. bassa montagna	abbigl. alta montagna
x	x	x		x	



Facile gita panoramica su sentieri che si snodano per 12 Km circa [percorso ben segnalato]. Dalla piazza della stazione FS si imbecca la via Zoagli seguendo il simbolo del percorso (un rettangolo diviso in due triangoli un rosso e l'altro bianco); seguendo la strada si intravede l'inconfondibile sagoma del Castello Sem Benelli. In breve si raggiunge il primo campanile della chiesa di S. Martino di Zoagli e in salita si raggiunge il secondo: chiesa di S. Pietro (altitudine 180 m ca.). Si prosegue in piano fino al terzo campanile della

chiesa di Semorile che si trova circa a metà escursione. Si sale una lunga scalinata (dislivello 70 m ca.). Si prosegue in piano e leggera discesa; è la parte migliore della gita, si gode di una vista eccezionale: Zoagli, Rapallo, Portofino, fanno da cornice al golfo del Tigullio. Il mare è unico: limpido, con colori splendidi. Superati gli ultimi due campanili: chiesa di S. Ambrogio e di S. Pantaleo, si arriva a Zoagli nella piazza principale, a 50 m dal mare. Termine della camminata. Tempo libero sino alla partenza per scorpacciata di pesce o ritempranti bagni di mare.

Non dimenticare il costume da bagno.

ore 06:00	Ritrovo in via Besonda (ex Bennet) e partenza in pullman per Zoagli (235 km)
ore 09:30	Partenza escursione.
ore 13:30	Fine escursione. Tempo libero.
ore 16:00	Partenza pullman per rientro a Lecco.

I telefoni GEO: Agostino 329 2338727 e Pinuccia 331 7620938 sono sempre attivi durante le escursioni.
Per iscrizioni o cancellazioni, si può contattare Pinuccia sul cellulare il lunedì dalle 14:30 alle 16:00 ed il martedì dalle 17 alle 20.

Il presente programma potrebbe subire variazioni a causa di condizioni meteorologiche o logistiche sfavorevoli.

Si ricorda che tutte le escursioni GEO sono riservate a escursionisti aventi esperienza di montagna adeguata alle caratteristiche e difficoltà del percorso descritto, dotati di idoneo equipaggiamento, in buone condizioni di salute e che si impegnano, durante l'escursione, a rispettare il codice di comportamento del GEO. Ciascuno deve fare affidamento sulle proprie autonome capacità fisiche e tecniche, perché non è prevista la presenza di accompagnatori o capogita. I consiglieri del GEO presenti, curano solo il buon andamento degli aspetti logistico - organizzativi.

**MAGICI SENTIERI
DEL TIGULLIO**

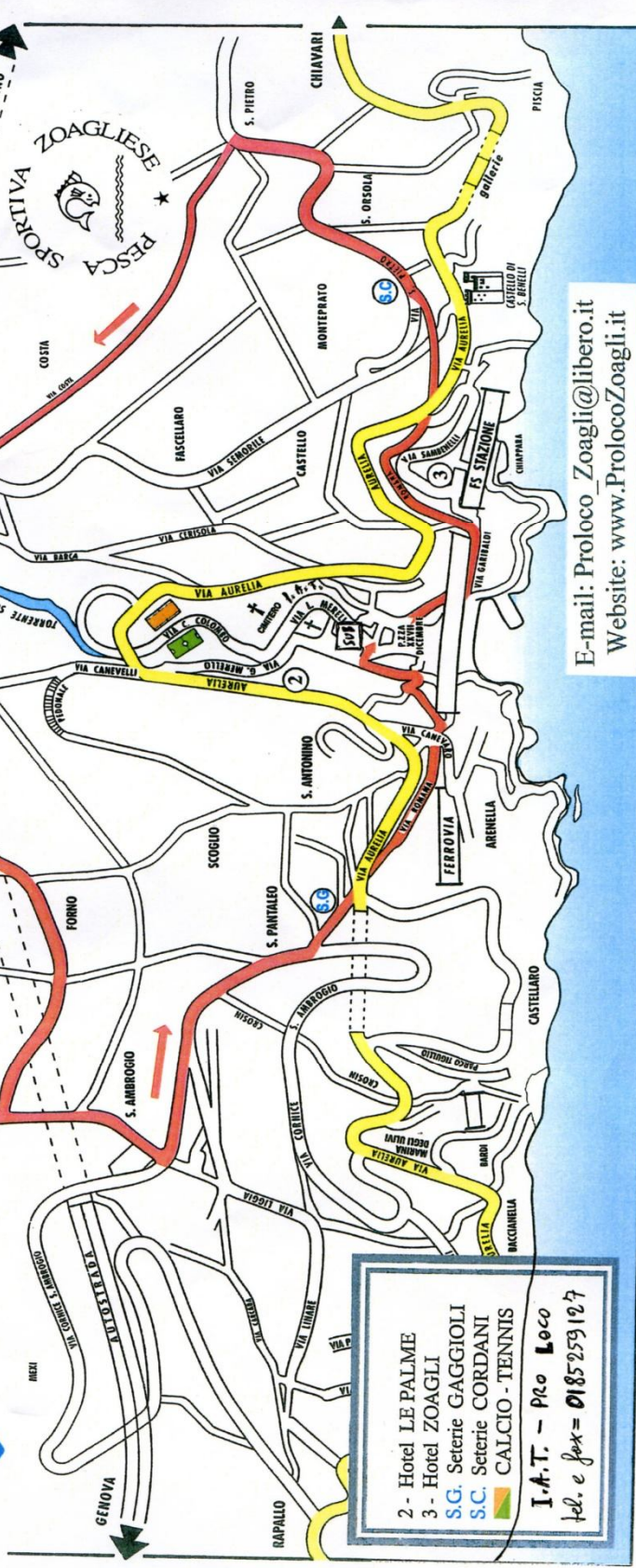
F.I.E.
**PERCORSO
CLASSICO**
Km. 12 ca



“5 CAMPAINILLI”



di ZOAGLI



2 - Hotel LE PALME
3 - Hotel ZOAGLI
S.G. Seterie GAGGIOLI
S.C. Seterie CORDANI
CALCIO - TENNIS
I.A.T. - pro Loco
tel. e fax = 0185 253 127

E-mail: Proloco_Zoagli@libero.it
Website: www.ProlocoZoagli.it