



Gruppo seniores I TIRA DRIZZ

Sezione di Sesto Calende



LOCANDINA ESCURSIONE

| | | |
|---|--|--|
| DATA: Mercoledì 13 Novembre 2019 | Escursione: Escursione Anello del Montorfano | |
| Località di partenza: Mergozzo parcheggio esterno all'abitato accanto alle poste | Valle: | |
| Orario e luogo di ritrovo sede CAI ore 8 | Mezzo di trasporto Auto | |
| Dati Tecnici Altezza max raggiunta m: 795 Dislivello in salita m: 610 Dislivello in discesa m: 610 Tempo di salita h: 3 Tempo di discesa h: 2 Tempo totale senza le soste h: 5 Difficoltà: E Grado di Fatica: 2 | Attrezzatura Calzature: Pedule o scarponcini Bastoncini: Consigliati Abbigliamento di BassaQuota adatto alla stagione Altre Attrezzature: | |
| Cartografia usata: Open topo maps | | |
| Acqua bevibile sul tracciato: | | |
| Caratteristiche escursione: Splendido itinerario ad anello con grandioso panorama sui laghi (Orta, Maggiore e Mergozzo) e numerosissimi punti di interesse storico ,manufatti della linea Cadorna, cave di granito con i resti della Lizza scivolo per blocchi di granito, battistero paleocristiano S Giovanni di Montorfano). | | |
| Percorso Stradale. Seguire l'autostrada A26 In direzione di Gravellona uscita Baveno seguire la statale in direzione Verbania ,fino alla rotonda dei punti cardinali. Dopo pochi metri in direzione Verbania seguire sulla sinistra le indicazioni Mergozzo . Arrivati all'abitato attraversarlo e poco dopo l'uscita del paese vi è un ampio piazzale nel quale parcheggiare | | |
| Descrizione escursione. al piazzale proseguire in direzione del centro di Mergozzo. Dalla chiesa deviare a destra e dopo una ripida scalinata si prosegue scavalcando il ponte sulla ferrovia. Dall'abitato seguire le indicazioni del sentiero azzurro o dentiero degli scalpellini.(Attenzione ai bivi alla periferia) Che percorre il lato destro del lago di Mergozzo attraverso boschi e cartelloni illustrativi, con scorci panoramici sul lago di Mergozzo fino ad raggiungere la strada asfaltata che sale all'abitato di Montorfano. Percorrere la strada per qualche centinaio di metri fino all'ingresso del piccolo abitato. (Necessaria una piccola deviazione per la visita al battistero paleocristiano). Dall'ingresso del paese seguire le indicazioni Vetta del Montorfano, all'inizio si segue i resti di una strada dissestata di cava. Arrivati alla palestra di arrampicata parte il ripido sentiero chiamato sentiero della Lizza (Fare attenzione con il sentiero bagnato). Si può prendere fiato ammirando il panorama sui laghi da piccoli spazi del sentiero, si passa accanto ai resti della lizza (Scivolo di lastre di granito per fare scivolare i massi dalla cava alta) Una volta raggiunta l'imponente bastionata che regge l'ormai abbandonata cava alta inizia un sentiero sulla dorsale | | |



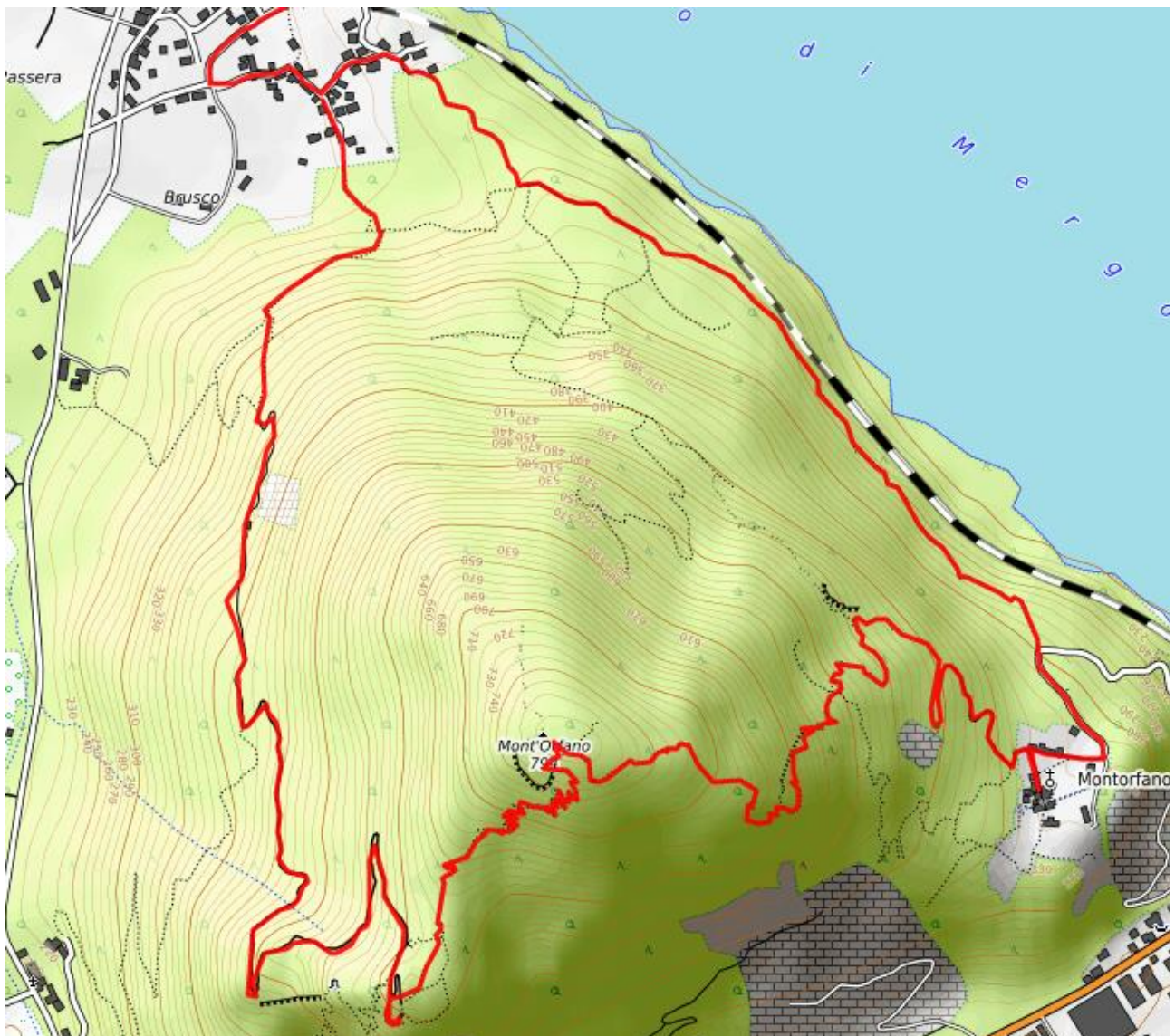
Gruppo seniores I TIRA DRIZZ

Sezione di Sesto Calende



che ci porterà in vetta al Montorfano caratterizzata da un ripetitore, si prosegue lungo i resti delle fortificazioni della linea Cadorna fin ad un ripiano roccioso molto panoramico per il . Ritornando sui nostri passi fino al cartello indicatore ed Iniziamo la discesa sul versante meridionale lungo la mulattiera militare che porterà ai resti della polveriera (Leggera deviazione del percorso) Dalla polveriera si percorre in discesa la strada militare fino a quota di circa 480 m Su un tornante alla nostra destra si stacca una stradina che in lieve discesa ci porta a e successivamente su un sentiero sulla nostra destra con poche indicazioni si raggiungere il percorso di andata .Arrivati alle prime case ignorare le indicazioni sentiero azzurro seguendo la segnaletica in uno stretto percorso fra le case che ci porterà al punto di partenza.

Direttore Escursione: ASE. Simonetta Maria Innocenza. AE Bassetti Angelo tel. 3406356240 mail: angelokira@alice.it





Gruppo seniores I TIRA DRIZZ

Sezione di Sesto Calende



SAVE this trip, ADD photos, & SHARE with others @ [wikiloc](#)

